

Kæbeindsamling

fra kronvildt på Djursland



*Vil du bidrage
til mere viden om kronvildt?*

Har du nedlagt kronvildt i Nord- eller Syddjurs kommune kan du ved at indlevere kæber, bidrage til forskningsprojekt om det danske kronvildt.



DANMARKS MILJØUNDERSØGELSER
AARHUS UNIVERSITET

Oplysninger om nedlagt krondyr (Djursland)



Sådan vil vi gerne have kæben:
højre kæbedel samt alle fortænder.

Dyr nr.: Dato for nedlæggelse: _____
(Giv kæberne fortløbende nummer, hvis du indleverer flere i samme sæson)

Køn: Hind Hjort
Kalv – hind Kalv – hjort

Opbrækket vægt: kg
(Opbrækket vægt = hele dyrets vægt uden indvolde, men med hoved, skind, og løb)

Er dyret vejet nøjagtigt: Ja Nej

For hjorte:
Antal sprosser på geviret: ender
(Angives samlet for begge stænger)

For hinder:
Havde hinden mælk i yveret? Ja Nej Ved ikke
Var hinden drægtig? Ja Nej Ved ikke
(Foster i livmoderen)

Bemærkninger: _____

Du er naturligvis velkommen til at aflevere kæberne anonymt. Ønsker du at modtage kr. 100 for hver indsendt kæbe – samt at deltage i lodtrækning om deltagelse i kronvildtjagt skal du udfylde nedenstående.

Navn: _____

Adresse: _____

Postnr: _____ By: _____

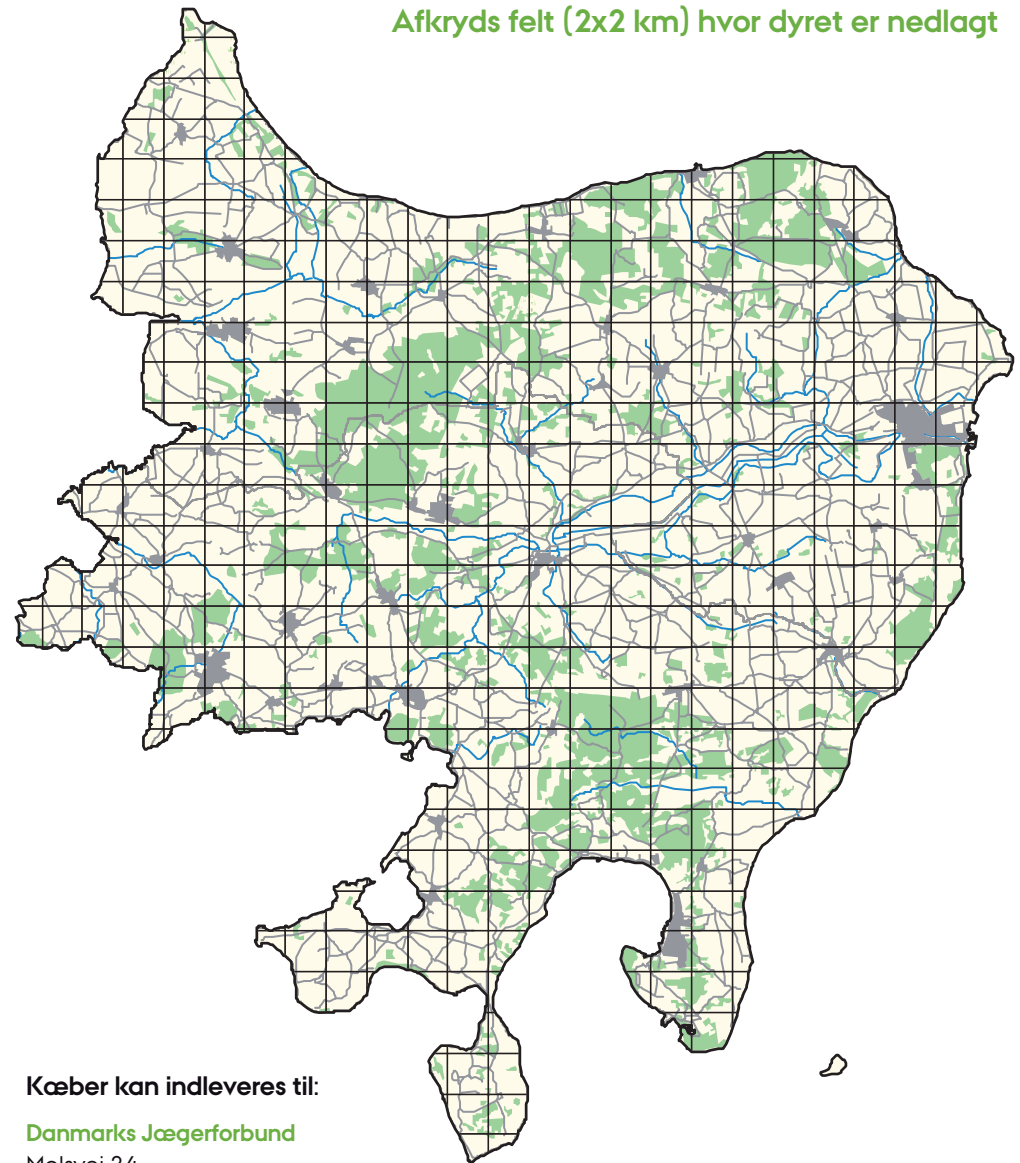
Tlf: _____ Cpr.nr: _____

(Kontonummer skal ikke oplyses – udbetaling sker til Nemkonto)

Kontonummer: _____

(Oplyses kun hvis udbetaling skal ske til virksomhed/forening o.lign)

Afkryds felt (2x2 km) hvor dyret er nedlagt



Kæber kan indleveres til:

Danmarks Jægerforbund

Molsvej 34
8410 Rønde
Kontakt: Mads Flinterup
Tlf: 88 88 75 39

Hjortevildtgruppe Djursland

v. Lars Keiser
Tustrupvej 11
8585 Glesborg
Tlf: 86 38 60 41

Djurslands Landboforening

Føllevej 5
8410 Rønde
Kontakt: Lars Gleerup
Tlf: 87 91 20 00

Danmarks Miljøundersøgelser

Grenåvej 14
8410 Rønde
Kontakt: Lars Haugaard
Tlf: 89 20 15 50

Baggrund

Det danske kronvildt er i fremgang. Dermed øges fokus også på den bæredygtige forvaltning. Vildtforvaltningsrådet har derfor udtrykt et ønske om mere viden om det danske kronvildt. Danmarks Miljøundersøgelser, Aarhus Universitet, har i samarbejde med Skov- og Naturstyrelsen iværksat et femårigt projekt omkring kronvildt på Djursland. Nedlagt kronvildt undersøges med hensyn til alder (tandsnit), kondition (vægt) samt reproduktion. Projektet skal give data som kan hjælpe de danske jægere i den fremtidige kronvildtforvaltning

Lodtrækning om kronvildtjagt

Du deltager i lodtrækningen om deltagelse i en jagtdag på kronvildt som stilles til rådighed af Skov- og Naturstyrelsen, Blåvandshuk.

Indlevering af materiale

Du er meget velkommen til at indlevere kæber løbende igennem sæsonen. På den måde sikres det, at materialet så hurtigt som muligt kan blive oparbejdet, og årets resultater bringes ud til deltagerne.

Kæberne må gerne være afkogt, men det er ikke et krav. Kæber der indleveres rå, bedes dog opbevaret i fryser indtil aflevering. Pas på fortænderne!

Indleveringsfrist

Sidste frist for indlevering er 15. februar efter hver jagtsæson. Kæber som indleveres senere vil naturligvis blive honoreret samt indgå i den samlede undersøgelse, men vil først blive behandlet året efter. Kæbeindsamlingen foregår i perioden 2008/09 til og med 2012/13.

Årlig rapport

Alle jægere som deltager vil årligt få en tilbagemelding med data på de indsendte dyr sammen med en opgørelse over årets samlede resultater.

Jo bedre oplysninger, jo bedre resultat. Har du mulighed for det, så udfyld samtlige felter med de ønskede oplysninger.

Projektet kan løbende følges på: <http://kronvildt.dmu.dk>